



**Mairie**  
 Maison des solidaires - CCAS  
 11 rue Amir-L Troude  
 Tél. 02.98.42.71.38  
 secretariat@mairie-guipavas.fr

**Maison de l'enfance**  
 "Les Petits Princes"  
 90 rue commandant-Chaille  
 Tél. 02.98.42.71.50  
 accueil@lize@mairie-guipavas.fr

**Awena**  
 51 av. Georges-Pompidou  
 Tél. 02.29.00.75.70  
 awena@mairie-guipavas.fr

**Maison des jeunes**  
 62 rue de Brest  
 espace-famille@mairie-guipavas.fr

**Service sport et vie associative**  
 80 rue commandant-Chaille  
 Tél. 02.98.42.71.46  
 ssva@mairie-guipavas.fr

2024 - MAIRIE DE GUIPAVAS - 11 RUE AMIR-L TROUDE - 29200 GUIPAVAS - FRANCE - 02 98 42 71 38

## Les services de la ville

Guipavas, c'est...  
 15 823 habitants  
 (INSEE 2021)  
 44,13 km<sup>2</sup>  
 plus de 200 associations  
 la 5<sup>e</sup> ville du Finistère  
 le 1<sup>er</sup> aéroport breton

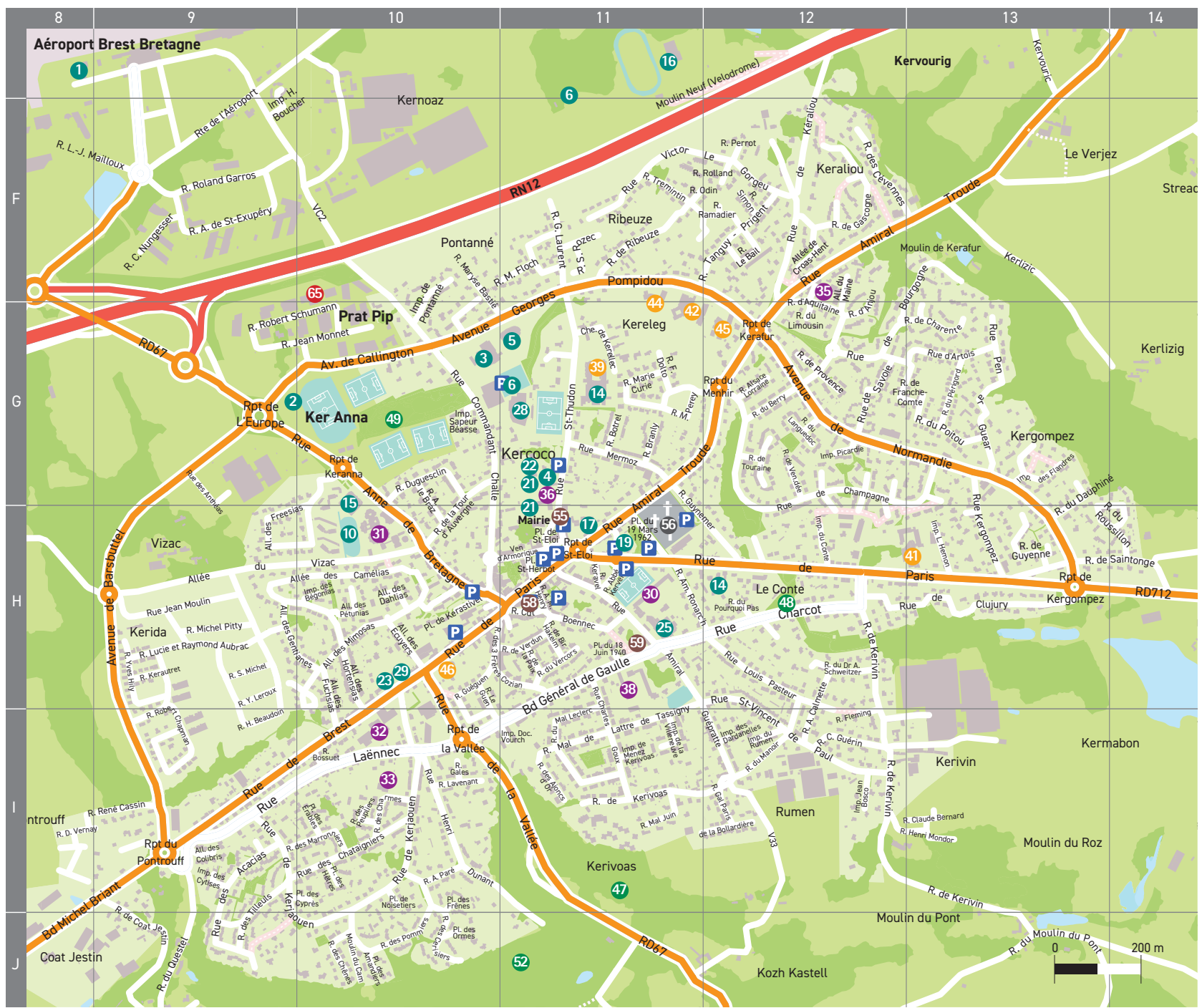
# GUIPAVAS



## Plan de ville

2024

## Zoom sur le centre-ville



## Zoom sur Le Douvez



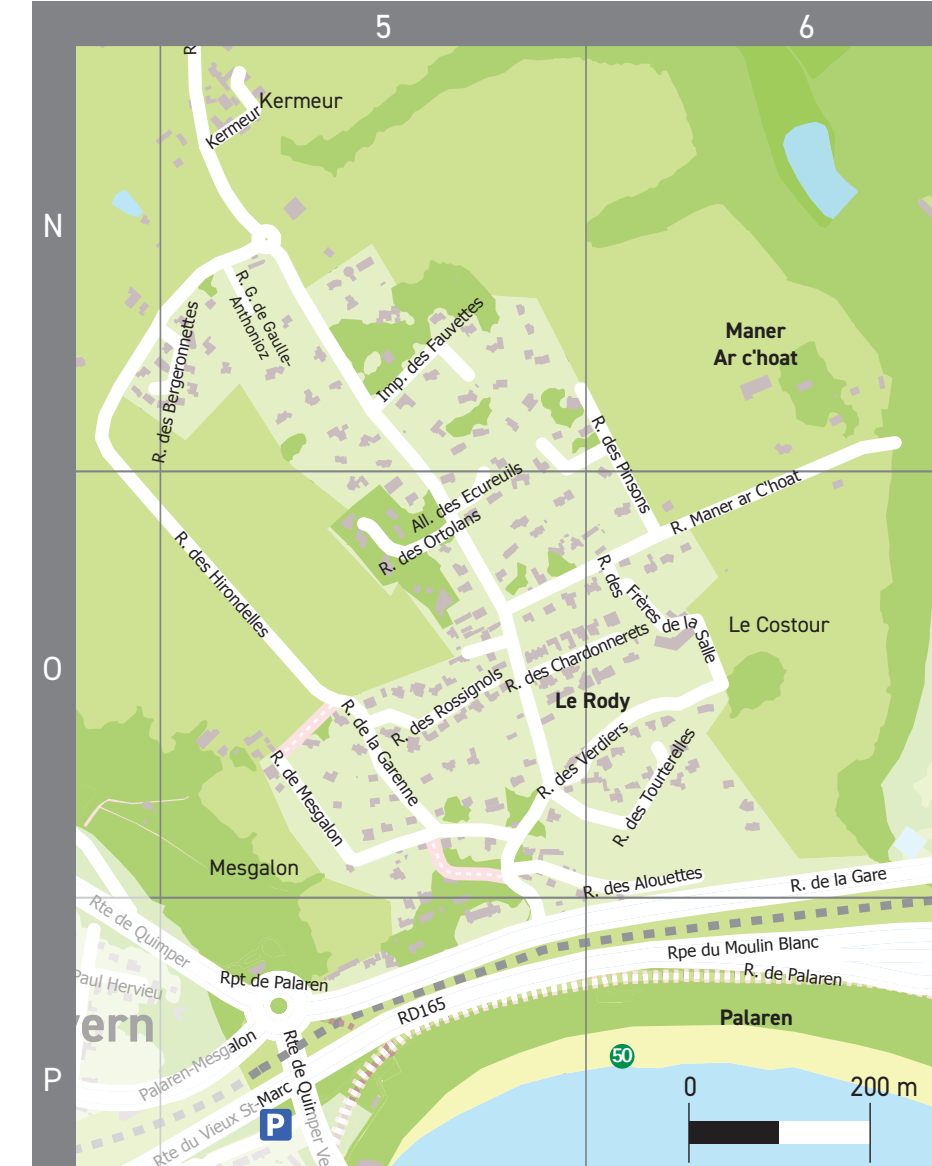
## Guipavas

Aux portes de Brest, Guipavas, étendue sur trois quartiers - Coataudon, le centre-ville, le Douvez - jouit d'un environnement privilégié entre terre et mer. Baignée de verdure avec le vallon du Stangalard, les vallées du Costour et du Cam, Guipavas possède également une façade maritime avec les plages de Pen an Traon et du Moulin Blanc. Sa situation au carrefour des grands axes routiers finistériens, son tissu économique riche et varié et son aéroport international participent à l'attractivité de son territoire et de la métropole. La ville compte ainsi des sociétés agricoles et industrielles leaders sur leur marché. Sans oublier le Campus des métiers et les enseignes commerciales de premier plan desservies par le tramway. Des écoles dans chaque secteur, des services de proximité de qualité, un fort tissu associatif regroupant près de la moitié de la population, de grands équipements sportifs et culturels (l'Alizé, la médiathèque Awena) contribuent également au rayonnement et au dynamisme de la commune. Guipavas, une ville accueillante qui œuvre activement à l'épanouissement de ses habitants.

## Zoom sur Coataudon



## Zoom sur Le Rody



## Zoom sur Goarem Vors

