

SE FAIRE AIDER
POUR MIEUX AIDER
SES PROCHES

BEZAÑ SIKOURET
EVIT SKOAZELLAÑ GWELLOC'H
E GERENT

Pratik

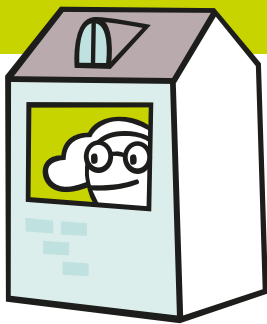
?

**L'AIDE AUX
AIDANT.E.S**

LE GUIDE

**AR SIKOUR
D'AR RE A
SKOAZELL**

STURLEVR



Parent.e
Conjoint.e
Enfant
Ami.e

Vous êtes confronté.e à

LA PERTE D'AUTONOMIE D'UN PROCHE

La situation est difficile. **Vous vous posez des questions.** Le dispositif d'aide aux aidant.e.s du CLIC est là pour vous aider et vous accompagner dans vos démarches.



CLIC de Brest

253, rue Jean Jaurès • Brest
02 98 33 21 66 / ccas.brest.fr
antenne-clic@ccas-brest.fr

- du lundi au vendredi
de 9h00 / 12h00 • 13h30 / 17h00
(sauf le jeudi, ouverture à 10h30)



Accessible en tram
Station **Place de Strasbourg**

- VOUS ÉCOUTER ET VOUS ÉPAULER AFIN DE TROUVER UN ACCOMPAGNEMENT ADAPTÉ
- VOUS AIDER À PRÉSERVER UNE QUALITÉ DE VIE
- VOUS APPORTER LES ÉLÉMENTS DE COMPRÉHENSION POUR VOUS DONNER LES MOYENS DE FAIRE FACE AUX CHANGEMENTS

Consultations gratuites

Une psychologue vous apportera une écoute de façon à mieux vivre l'évolution de votre relation avec votre proche.

Les permanences pour l'aide aux aidant.e.s peuvent se dérouler au CLIC de Brest ou au sein des CCAS des communes concernées (Bohars, Gouesnou, Guilers, Guipavas, Le Relecq-Kerhuon et Plouzané)

.....

